

## XI CONGRESSO INTERNACIONAL DE AGROECOLOGIA – MOÇAMBIQUE 2026

**INSTITUTO SUPERIOR POLITÉCNICO DE GAZA (ISPG)**

# ITINERÁRIOS DAS VISITAS TÉCNICAS

As visitas técnicas serão realizadas no dia 09 de Junho e compreenderão três pontos, a saber: Regadio de Baixo Limpopo, Campo Agroecológico do Instituto Superior Politécnico de Gaza (ISPG) e Associação Agrícola Livoningo (Gaza Works). O dia está organizado para que os/as participantes visitem os três locais.

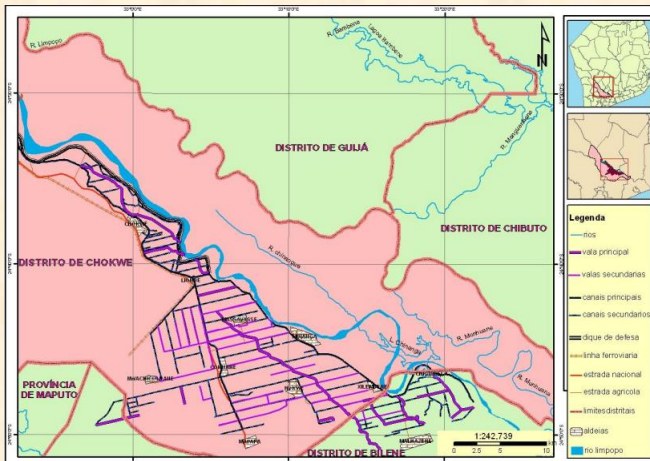
### O itinerário:

	<b>GRUPO 1</b>	<b>GRUPO 2</b>	<b>GRUPO 3</b>
<b>Associação Agrícola Livoningo</b>	09h00 – 10h30	14h00 – 15h30	11h00 – 12h30
<b>Regadio do Baixo Limpopo</b>	11h30 – 13h00	08h30 – 10h00	14h00 – 15h30
<b>Campo Agroecológico do ISPG</b>	14h00 – 15h30	11h00 – 12h30	08h30 – 10h00

## I O Regadio do Baixo Limpopo

Trata-se de uma das maiores e mais impressionantes infraestruturas agrícolas de Moçambique. Localiza-se nas férteis planícies aluviais do Rio Limpopo.

Terão uma oportunidade de fazer uma imersão fascinante no agro-turismo e na vida rural moçambicana. Poderá vislumbrar-se com campos que se estendem ao longo do vale. Uma vasta rede de canais de irrigação e valas de drenagem criam um ecossistema húmido temporário que atrai uma enorme variedade de aves aquáticas, garças e espécies migratórias. Poderão ver de perto o dia-a-dia dos/as agricultores/as locais, entender o funcionamento das associações de produtores e testemunhar a resiliência das comunidades que moldam a região. Na visita, leve calçado confortável e resistente à lama, chapéu, protector solar e repelente de insectos.



## 2 O Campo Agroecológico do ISPG

Localizado no Posto Administrativo de Lionde, no Campus do Instituto Superior Politécnico de Gaza é focado em práticas sustentáveis e circulares que respondem directamente aos desafios climáticos e agrícolas da nossa região.

O campo foi desenhado para simular um ecossistema agrícola funcional, onde o desperdício de um sector se transforma em recurso para o outro. A estrutura divide-se em quatro grandes frentes: Produção agrícola, Zootecnia, Práticas Florestais e Aquacultura.





### 3 Associação Agrícola Livoningo

Sob umbrela de Gaza Works, o seu campo situa-se no Distrito de Guijá e dista 32 Km da Cidade de Chókwé. Foca a sua força motriz na transformação agrária, na segurança alimentar e no empoderamento de comunidades locais. Ao visitar os campos em Guijá, espera-se encontrar um modelo vivo de agricultura associativa. Uma produção focada em hortícolas de alto valor comercial (como tomate, cebola e repolho) e culturas alimentares de base adaptadas ao clima local. Tem um forte pilar de desenvolvimento comunitário, promovendo o protagonismo das mulheres rurais e integrando pequenos produtores em cadeias de valor. Será uma oportunidade de conversar com os produtores locais e compreender a logística de produção, desde a sementeira até à comercialização e também diálogos sobre técnicas agrícolas, associativismo, microcrédito comunitário e resiliência climática em zonas semiáridas.





**Nota:** O pagamento das visitas inclui transporte, um momento de degustação e a visita guiada.

Será disponibilizado um lunch-box que inclui um prego, fruta, refrigerante e água com um custo de 500 Meticais por participante.

**A Comissão Organizadora  
do XI Congresso Internacional de Agroecologia**